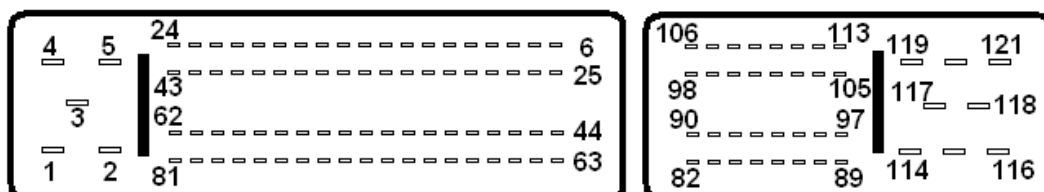


### Magneti Marelli IAW 4SV

**Veículos:** Com motores EA 111 1.0 8 e 16 V.



### Alimentação e principais ligações

Pino ECU	Função
1 / 2	Aterramento – Comum – Pode ligar apenas 1
3	+ 30
4	+ 15
82	Rotação – Hall 5V
86	Fase – Hall
96	Injetor 1
97	Injetor 2
88	Injetor 3
89	Injetor 4
102	Bobina ignição 1
103	Bobina ignição 2
65	Relê principal
47	Ventoínha V1
24	Ventoínha V2
48	Luz EPC
117	Controle motor CC – Marcha lenta
118	Controle motor CC – Marcha lenta
116	Relê A/C - Potência
37	Conta-giro
63	Controle aquecimento da sonda lambda
43	Linha K – D1
93	Sinal ECT

### Particularidades

- 2ª geração dos sistemas Power, substitui o sistema IAW 4LV.

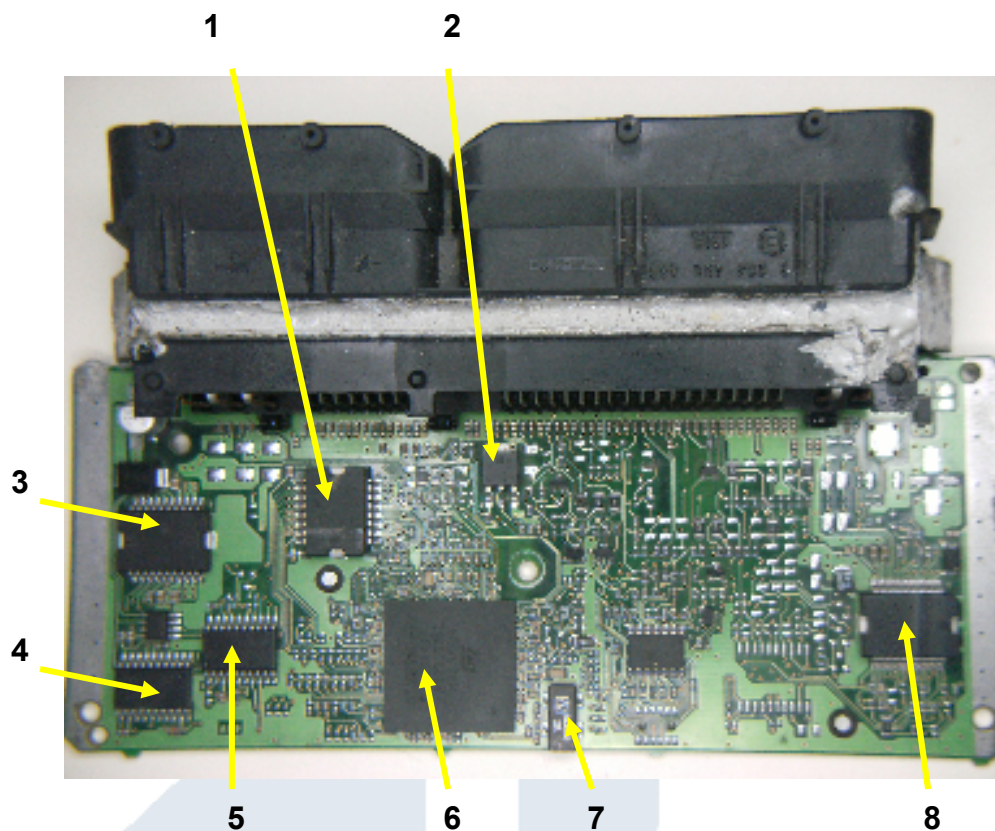
### Defeitos comuns:

- Perda de aceleração, devido problemas relacionados à bateria e alternador.

### Observação

Apesar deste sistema substituir o sistema 4LV, as centrais não são intercambiáveis, devido ao sensor MAP ser diferente.

## Vista Geral



### Principais componentes

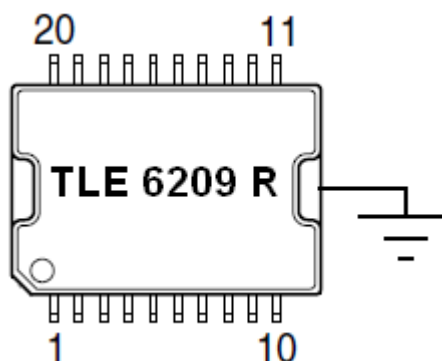
1. L 9131 – Multi Drive – 36 Pinos
2. VND 7N V04 - Controle de aquecimento da sonda lambda
3. TLE 6209 R – Controle motor CC
4. L9134 - Multi Drive — 20 Pinos - Bobinas de ignição
5. L91190
6. Processador – ST10F280
7. Cristal – Clock – 10 MHz
8. L 9132 – Multi Funções – 36 Pinos - Relê principal – Regulador 5 Volts

## Magneti Marelli IAW 4SV

### Drive de controle Motor CC do corpo de borboleta – TLE 6209 R

Controla a abertura e fechamento da borboleta de aceleração, por PWM.

Os pinos 1 – 10 – 11 – 20 (Aterramentos) são conectados ao metal da parte inferior do componente, onde deve ser soldado à placa do circuito. Isso garante que o componente não superaqueça.

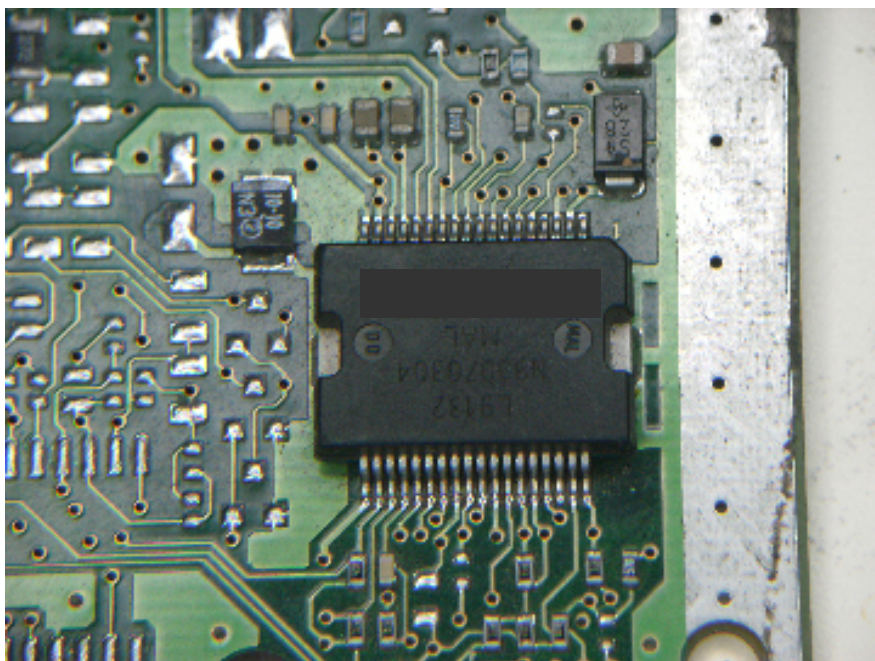


Pino Componente	Função
1 – 10 – 11 – 20	Aterramento
2	Out 1
3	Out 1
4 – 17	+ 12 Volts
10	Aterramento
11	Aterramento
14	In - PWM
15	+ 5 Volts (Alimentação do circuito lógico)
18	Out 2
19	Out 2
20	Aterramento

### L 9131 – Multi Drive – 36 Pinos

Pino Componente	Função
2	Out – Velocidade 1 Ventoínha – Pino 47 ECU
3	Out - Velocidade 2 Ventoínha – Pino 24 ECU
6	Out – Luz EPC – Pino 48 ECU
21	Out – Injetor 1 – Pino 96 ECU
24	Out – Injetor 2 – Pino 97 ECU
26	Out – Injetor 3 – Pino 88 ECU
28	Out – Injetor 4 – Pino 89 ECU
30	Out – Canister – Pino 64 ECU
33	Out – Relê A/C – 33 ECU

**L 9132 – Multi Funções – 36 Pinos - Relê principal – Regulador 5 Volts**



**Observação**

Entre o pino 2 do componente L9132, que aciona o relê principal e o pino 65 da ECU tem um diodo de proteção.

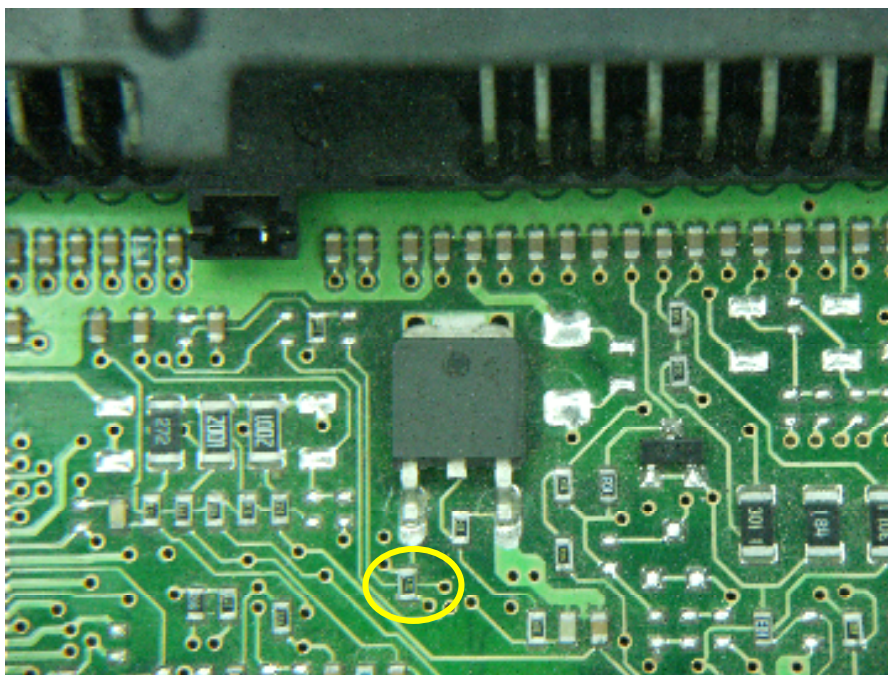
Pino Componente	Função
2	Out – Relê principal – Pino 65 ECU
15	Out - + 5 V – TPS – Pino 83 ECU e Pedal Acelerador – Pino 73 ECU
16	Out - + 5 V – Map – Pino 98 ECU

**Multi Drive – L9134 – 20 Pinos - Bobinas de ignição**

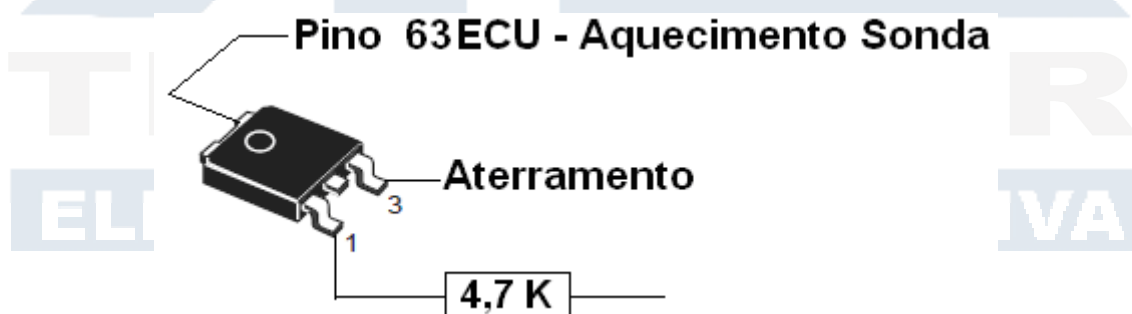
Pino Componente	Função
1	In – Bobina 2
17	Out – Bobina 2 – Pino 103 ECU
18	Out – Bobina 1 – Pino 102 ECU
20	In – Bobina 1

## Controle de aquecimento da sonda lambda – VND 7N V04

Este componente controla o negativo, por **PWM**, variando a tensão aplicada.

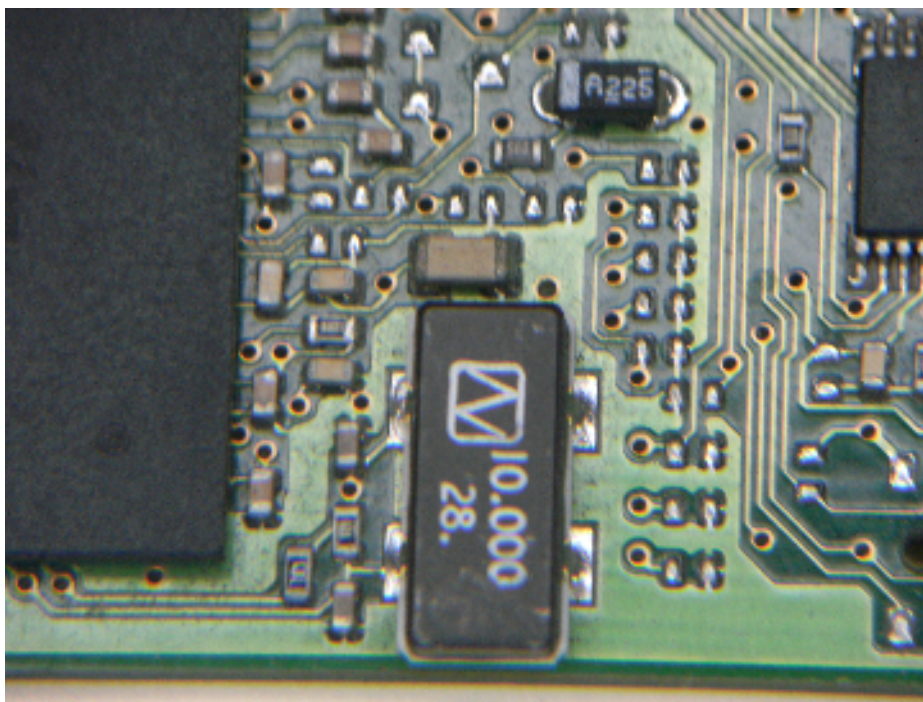


Resistor 4,7 K – Limitador de corrente





Cristal – Clock – 10 MHz



  
**TECNOCAR**  
**ELETRÔNICA AUTOMOTIVA**